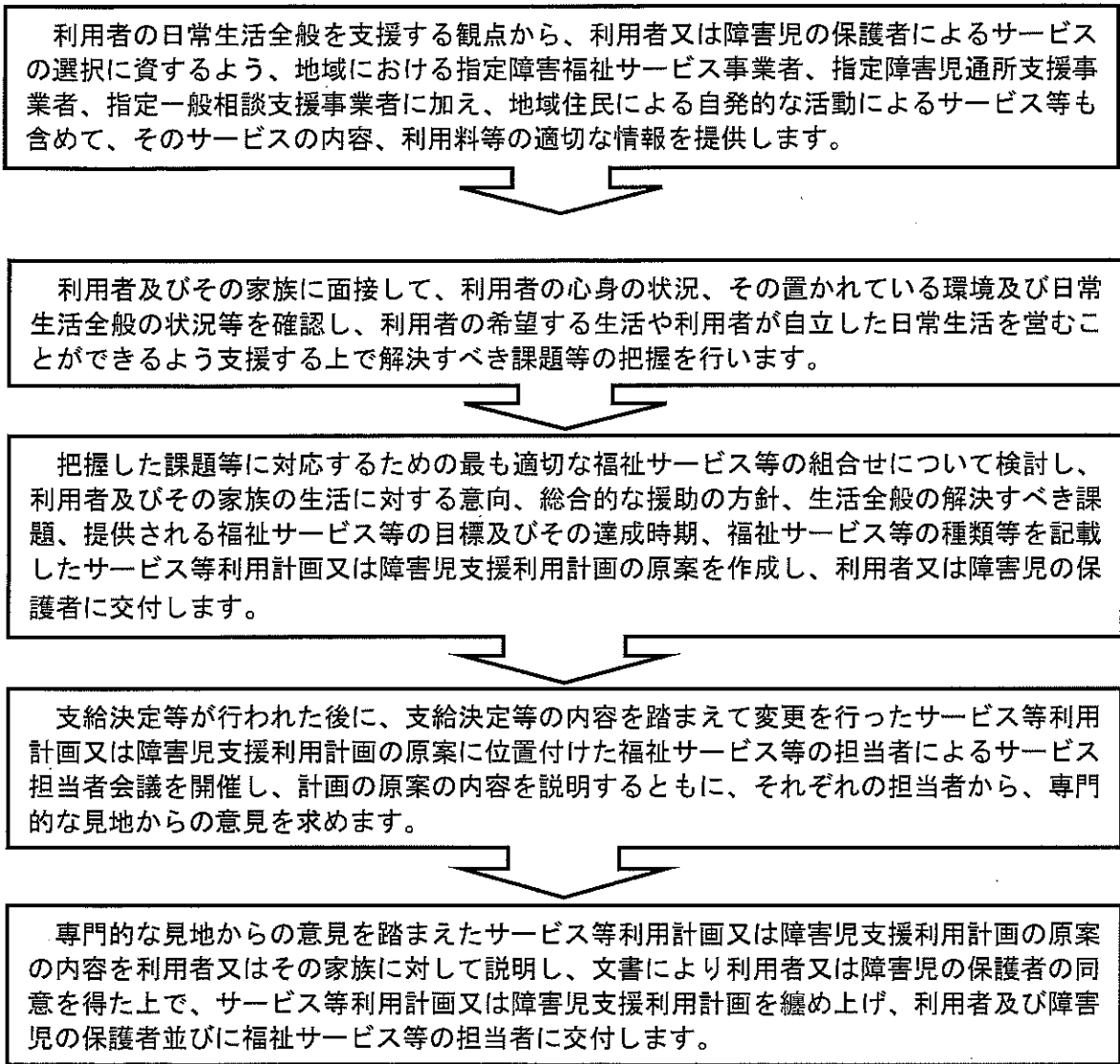


## 指定計画相談支援及び指定障害児相談支援の提供方法及び内容

(1) サービス等利用計画・障害児支援利用計画を作成します。

【計画作成までの流れ】



(2) サービス等利用計画・障害児支援利用計画のモニタリングを実施します。

<p>計画の実施状況の把握及び計画の変更等</p>	<p>利用者及びその家族、福祉サービス等の事業者との連絡を継続的に行いつつ、作成したサービス等利用計画又は障害児支援利用計画の実施状況を把握し、必要に応じて計画の変更、関係者との調整を行います。また、新たな支給決定等が必要であると認められる場合には、利用者又は障害児の保護者に対し、支給決定等に係る申請を奨めます。</p>
<p>入所施設等への紹介又は地域生活への移行に係る情報提供</p>	<p>利用者がその居宅において日常生活を営むことが困難となった場合又は利用者が指定障害者支援施設、指定障害児入所施設若しくは精神科病院への入所又は入院を希望する場合は、入所施設等への紹介を行います。また、入所施設等から退所又は退院しようとする利用者又はその家族から依頼があった場合には、居宅における生活へ円滑に移行できるよう援助します。</p>